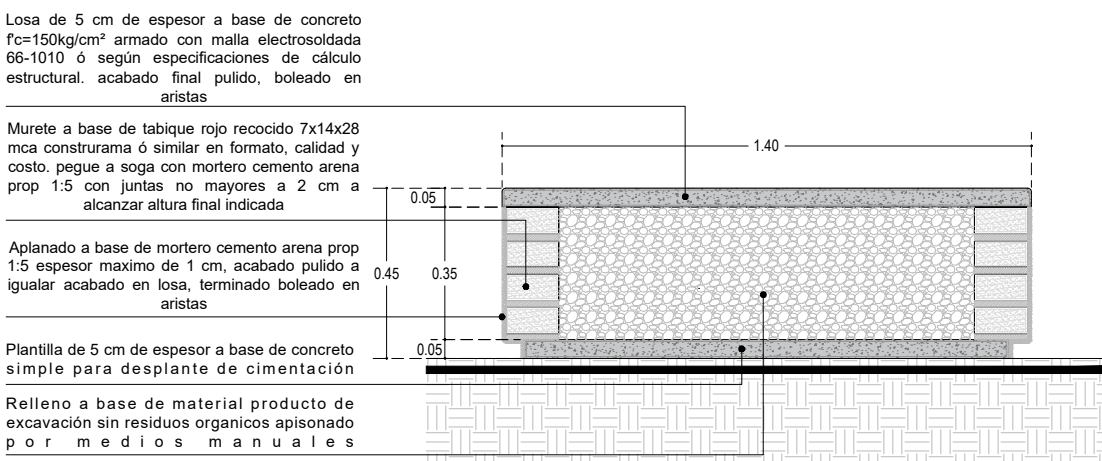
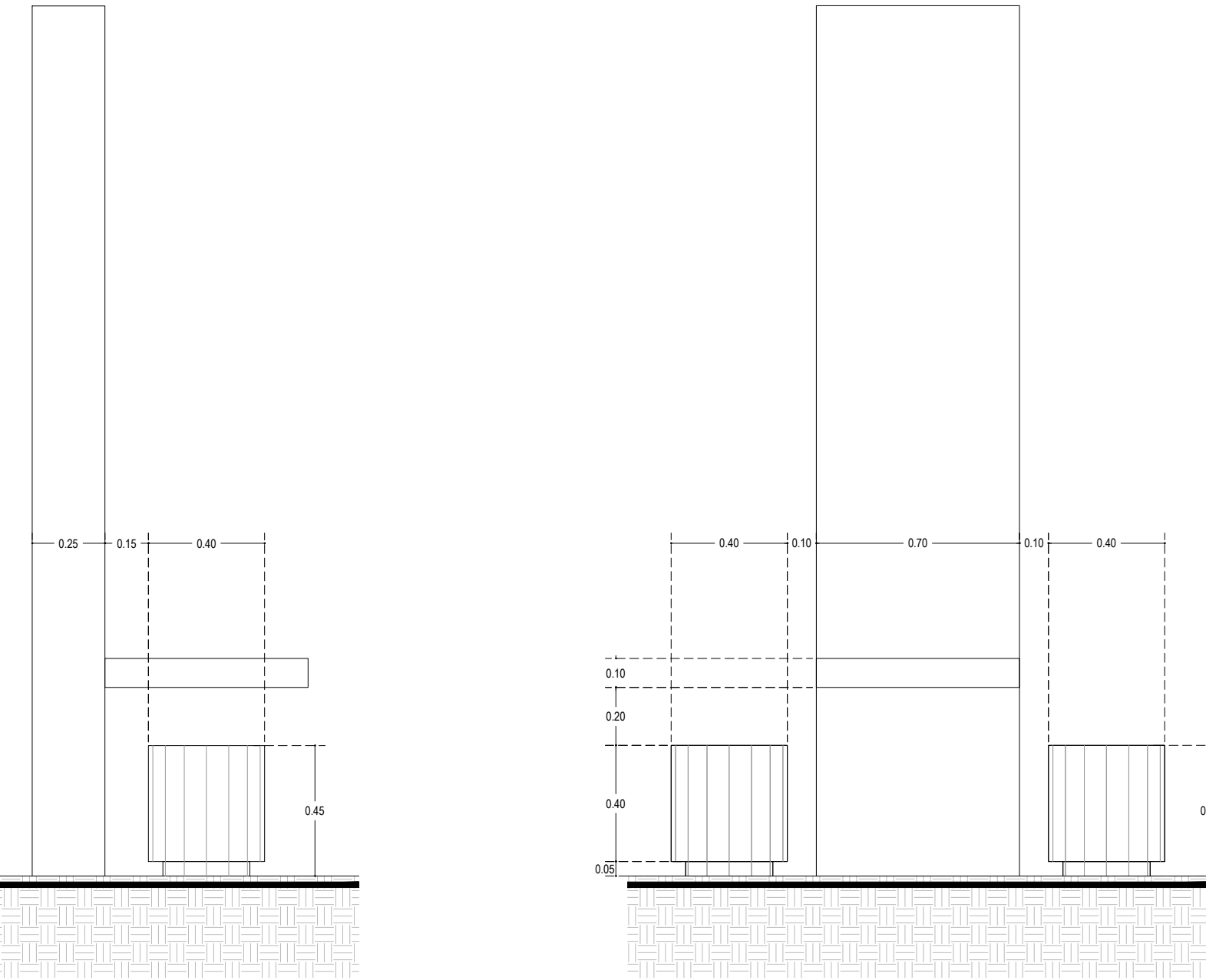


01 MOB-01/PLANTA DE DESPIECE
ESC. 1:20

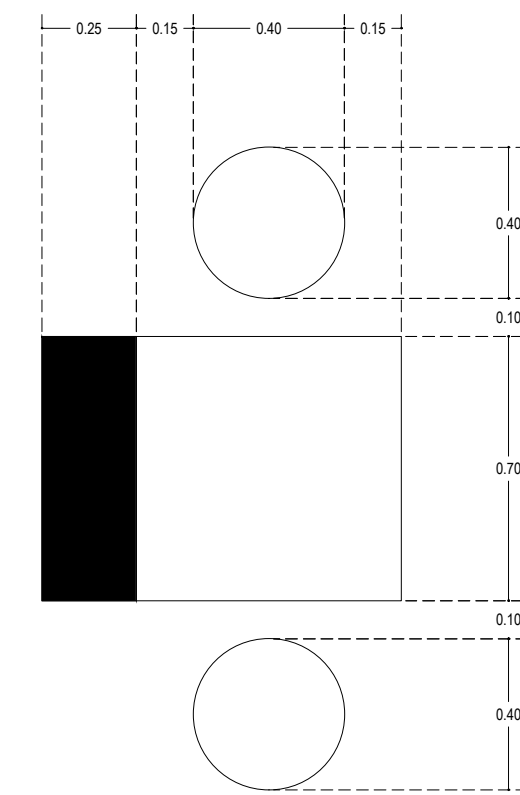
02 MOB-01/ALZADO DE DESPIECE
ESC. 1:20



03 CORTE CD-05
ESC. 1:20

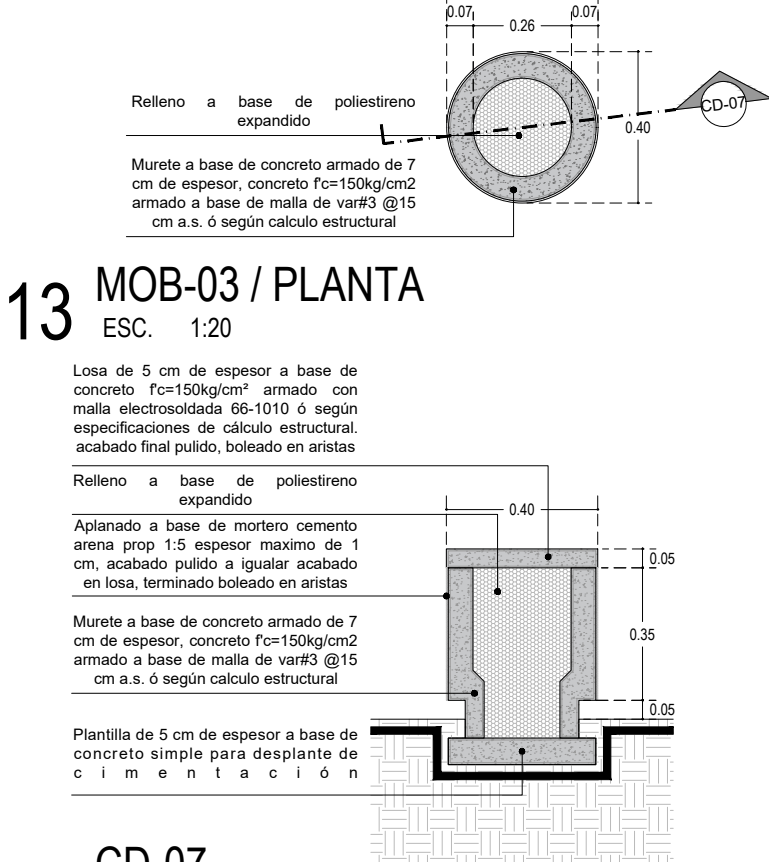


10 MOB-03 / ALZADO 01
ESC. 1:20



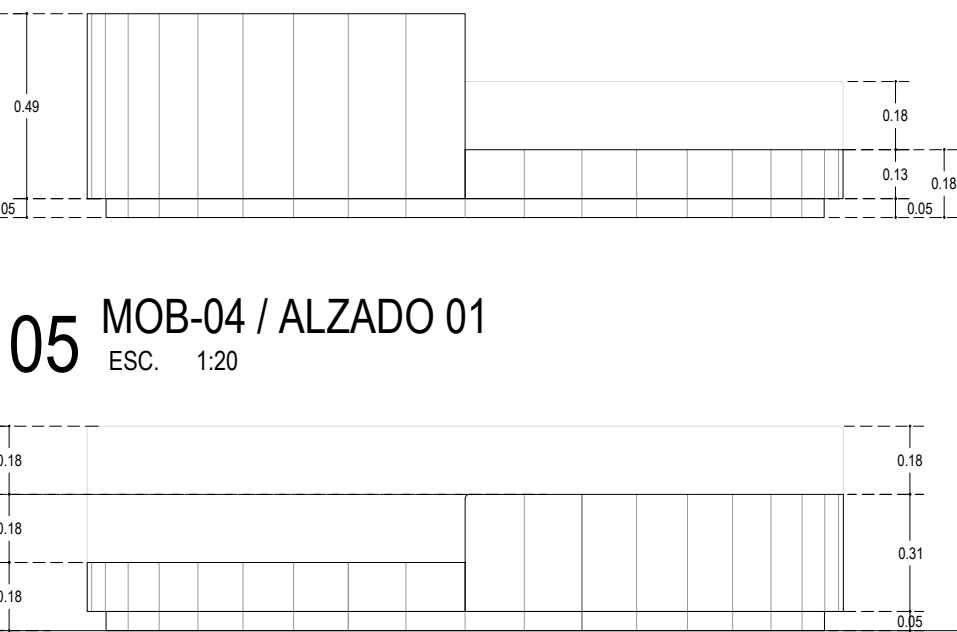
12 MOB-03 / PLANTA
ESC. 1:20

11 MOB-03 / ALZADO 02
ESC. 1:20



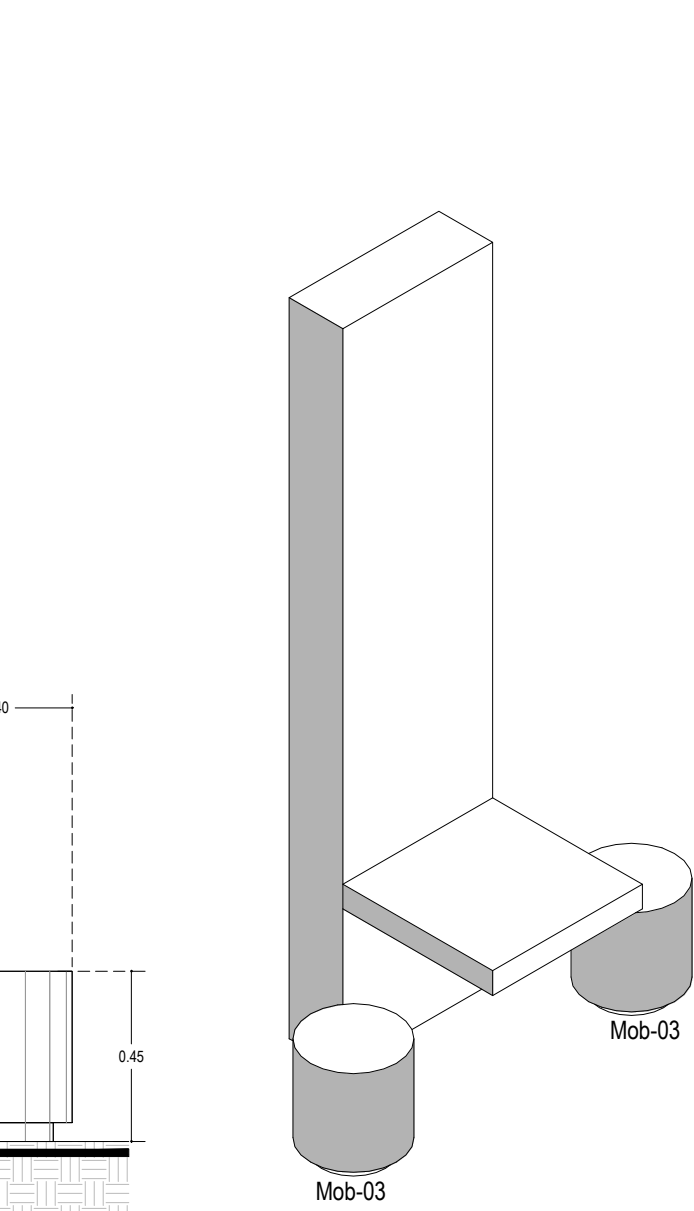
14 CD-07
ESC. 1:20

04 MOB-04 / PLANTA
ESC. 1:20



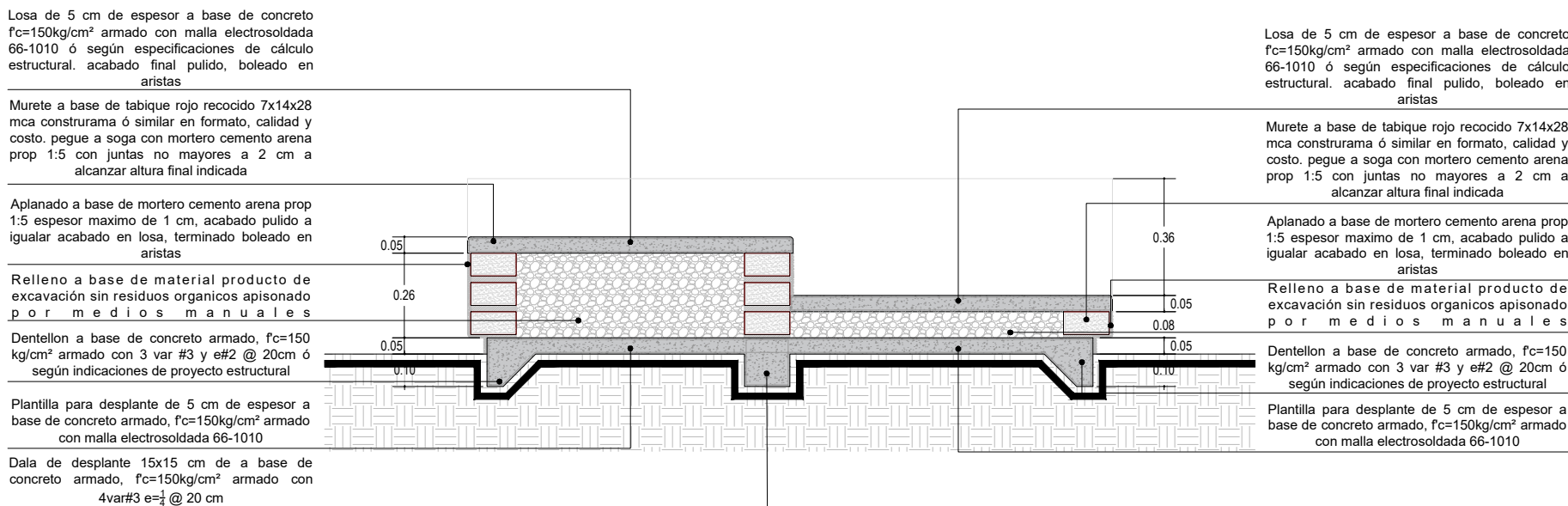
05 MOB-04 / ALZADO 01
ESC. 1:20

06 MOB-04 / ALZADO 02
ESC. 1:20

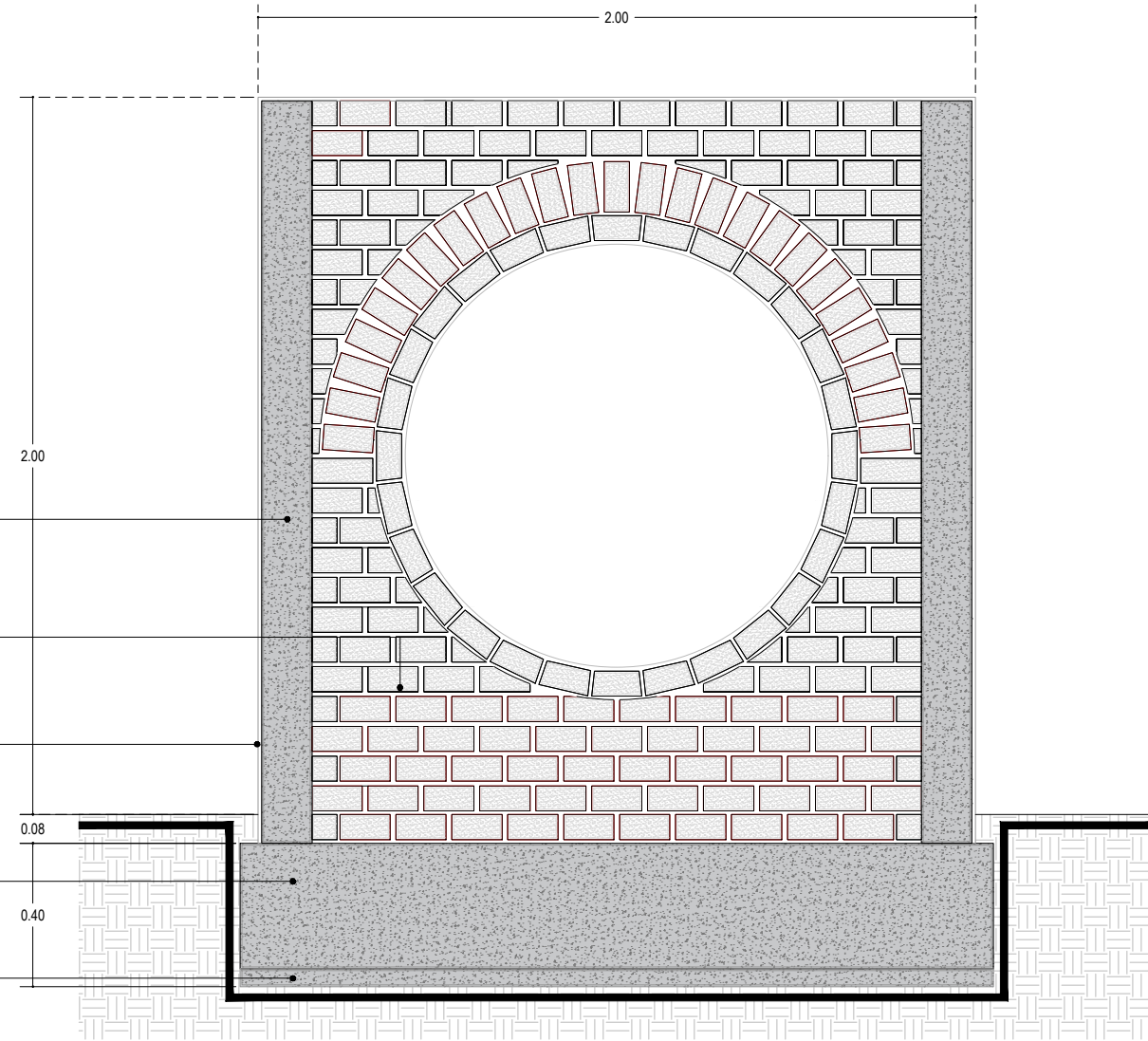


15 MOB-03 / ISOMETRICO

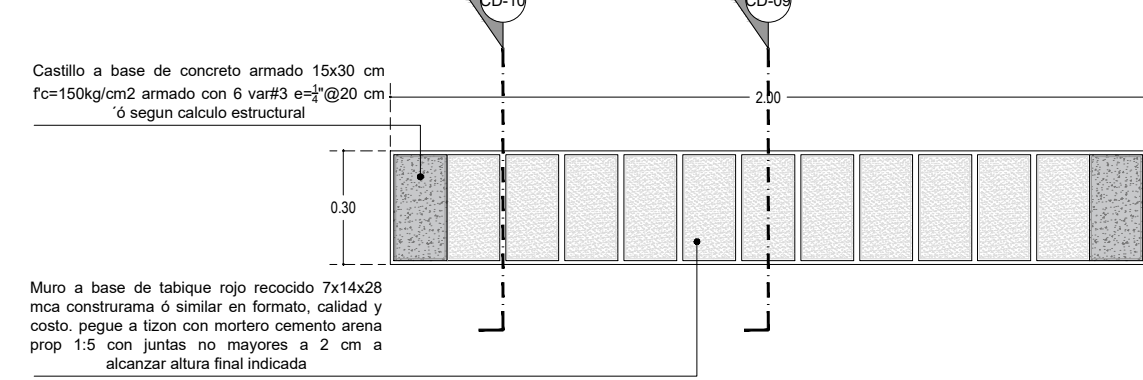
07 MOB-04 / PLANTA DESPIECE
ESC. 1:20



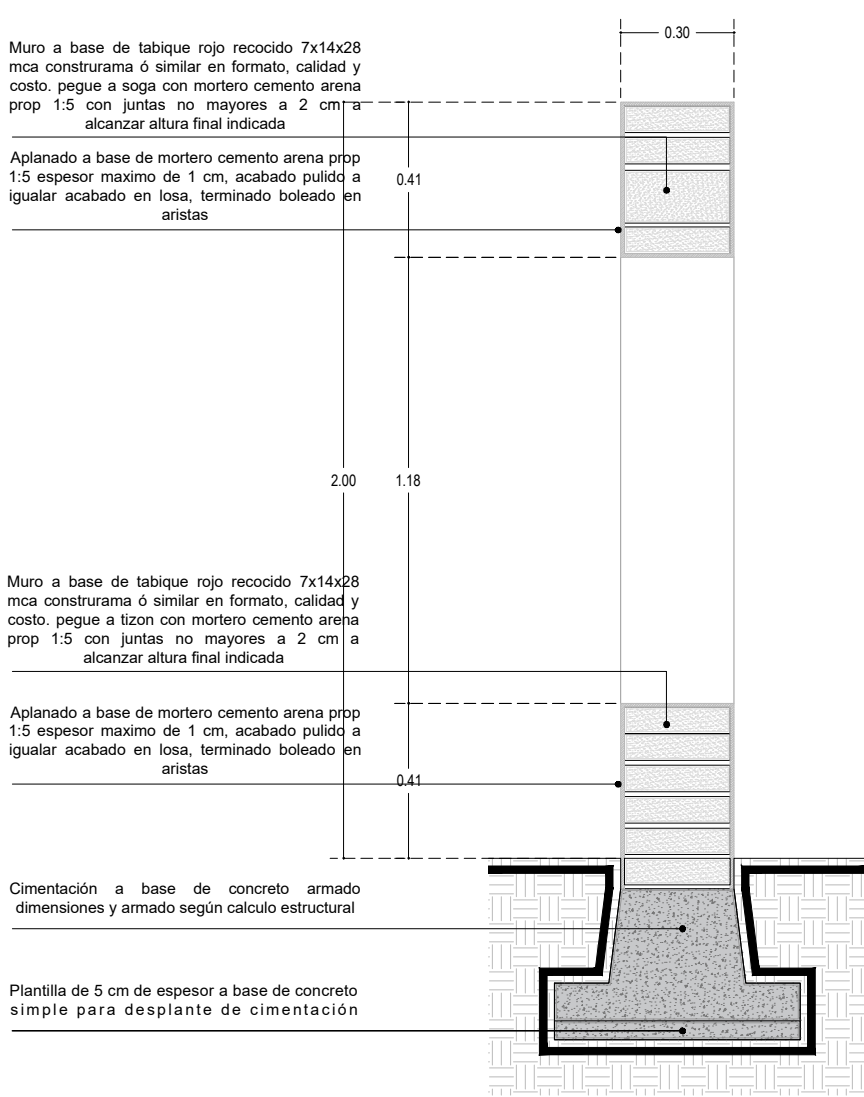
08 CORTE CD-08
ESC. 1:20



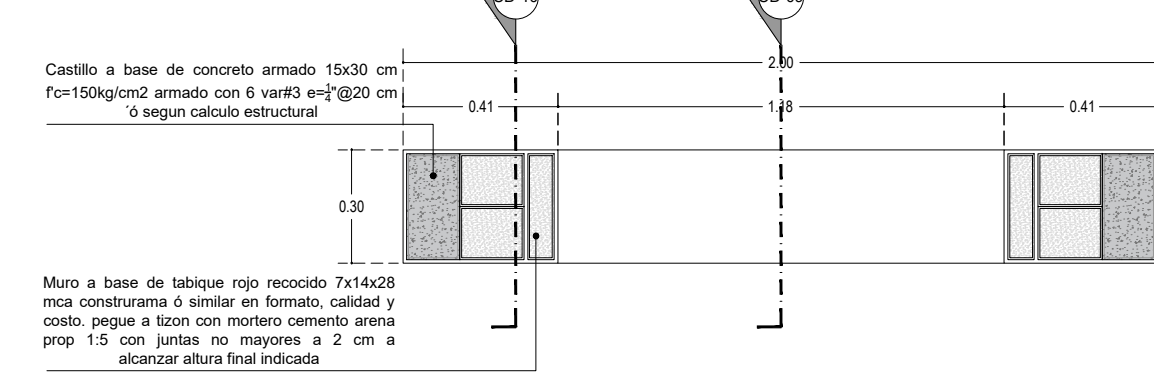
16 MOB-06 / ALZADO DE DESPIECE
ESC. 1:20



17 MOB-06 / PLANTA DE DESPIECE 01
ESC. 1:20



18 CORTE CD-09
ESC. 1:20

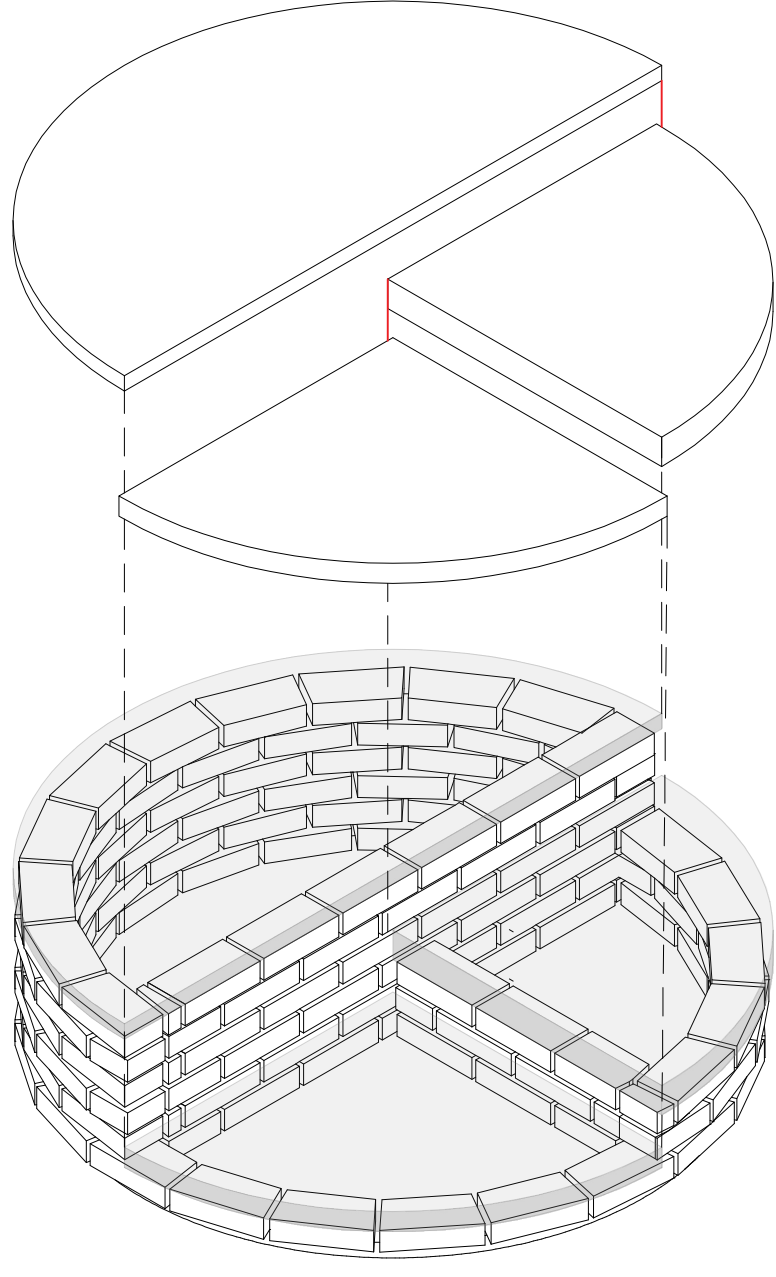


19 MOB-06 / PLANTA DE DESPIECE 02
ESC. 1:20

MOB. FABRICADO EN TALLER		
Clave	Descripción general	Cantidad
Mob-10	Juego tipo pasamanos	1
Mob-11	Juego tipo columpio	1
Mob-12	Ejercitador tipo barras paralelas	2
Mob-13	Ejercitador barra de apoyo 01	2
Mob-14	Ejercitador barra de apoyo 02	2

MOB. FABRICADO EN OBRA		
Clave	Descripción general	Cantidad
Mob-01	Banca tipo 02	16
Mob-02	Banca tipo 02	8
Mob-03	Banco tubular de concreto	16
Mob-04	Juego de plataformas 01	1
Mob-05	Juego resbaladilla	1
Mob-06	Juego tipo rana escalada	1
Mob-07	Juego tipo escalilla de piso	1
Mob-08	Juego tipo rampa de piso	1
Mob-09	Juego de plataformas tubulares	1
Mob-15	Canastas	2

09 MOB-04 / ISOMETRICO
ESC. 1:20



Fundación HOGARES

NODO TALLER

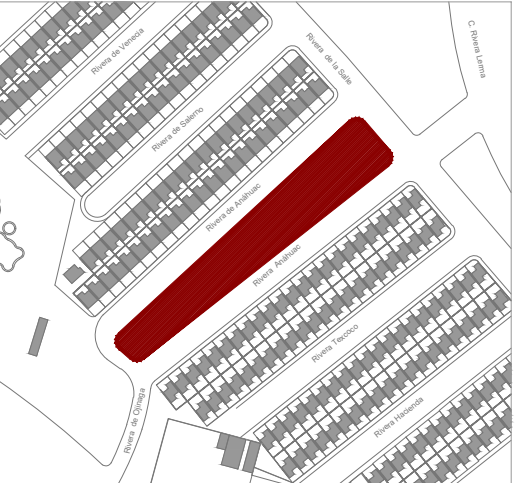
NOTAS GENERALES

- NIVELES EN METROS REFERIDOS AL BANCO DE NIVEL +0.00
- NO SE MEDIRAN COTAS A ESCALA DE ESTE PLANO
- LAS COTAS SON A PAROS DE ACABADOS (VER DETALLES DE ALBAÑILERÍA)
- ESTE PLANO DEBERIA VERIFICARSE CON LOS CORRESPONDIENTES DE ESTRUCTURA E INSTALACIONES - CUALQUIER DISCREPANCIA DEBERA CONSULTARSE CON EL PROYECTISTA
- EL CONTRATISTA RECTIFICARA EN EL LUGAR DE LA OBRA LAS DIMENSIONES Y NIVELES INDICADOS EN ESTE PLANO, ANTES DE EJECUTAR CUALQUIER TRABAJO, DEBIENDO SOMETER A LA DIRECCION DE LA OBRA CUALQUIER DIFERENCIA QUE HUBIERE, ASI COMO LA INTERPRETACION QUE DEL PROPIO CONTRATISTA A ESTE DIBUJO.
- TODOS LOS ACABADOS, ESPECIFICACIONES Y DETALLES SEÑALADOS EN ESTE PLANO DEBERAN EJECUTARSE DE ACUERDO A LAS ESPECIFICACIONES CORRESPONDIENTES.

CLAVES Y SIMBOLOS

- N.P.T. NIVEL PISO TERMINADO
- N.S.L. NIVEL SUPERIOR DE LOSA
- N.A. NIVEL DE ANTEPECHO
- N.L.B.L. NIVEL LECHO BAJO DE LOSA
- N.L.B.T. NIVEL LECHO BAJO DE TRABE
- N.L.A.T. NIVEL LECHO ALTO DE TRABE
- N.L.B.P. NIVEL LECHO BAJO DE PLAFÓN
- N.L.B.C. NIVEL LECHO BAJO DE CERRAMIENTO
- N.G.P. NIVEL CORTONAMIENTO PRETIL
- N.C.M. NIVEL CORTONAMIENTO MURO
- N.S.V. NIVEL SUPERIOR DE VIGA
- N.L.B.V. NIVEL LECHO BAJO DE VIGA
- N.L.A.V. NIVEL LECHO ALTO DE VIGA
- H.P. ALTURA DE PLAFON DE PISO TERMINADO
- NIVEL INDICADO EN PLANTA
- NIVEL INDICADO EN ALZADO O CORTE
- CAMBIO DE NIVEL EN PISO
- MURO DE CONCRETO

CROQUIS DE LOCALIZACIÓN



NOTAS GENERALES

REVISIONES		
REVISION	CONCEPTO	FECHA
1	DISEÑO ESQUEMATICO	
2	DESARROLLO DE DISEÑO	
3	PROYECTO EJECUTIVO	

Nombre del Proyecto:
Rehabilitación del Parque Ana Tex, Ciudad Juárez, Chihuahua

Rivera Anahua: 554, Los Olivos, 32594 Cd Juárez, Chihuahua, México.

Propietario:

Director de Proyecto:

Clave:
PAN ME-04

Contenido:
PLANO DE DETALLES DE MOBILIARIO PARQUE ANAHUAC

REVISO: ESCALA: 1:20
DIBUJO: NODO TALLER FECHA: 22/09/2023